

# SHARP®

## SISTEMAS DE DOCUMENTOS MONOCROMÁTICOS DE ESCRITORIO SERIE ADVANCED



**MX-B355W MX-B455W**



*"Outstanding Achievement in Innovation"  
Web User Interface*

Los sistemas de documentos monocromáticos de escritorio de Sharp Serie advanced brindan una integración de vanguardia y una productividad eficiente, todo en un diseño pequeño y compacto.

## UNA GRAN REFERENCIA DE INNOVACION

Los sistemas de documentos monocromáticos de escritorio MX-B355W y MX-B455W Serie Advanced brindan resultados de alta calidad con una facilidad de uso excepcional. Estos nuevos modelos ofrecen a los clientes una experiencia de usuario intuitiva y la confianza de que sus trabajos saldrán bien. Diseñados con características de alto rendimiento que normalmente se encuentran en máquinas más robustas, las compactas MX-B355W y MX-B455W ofrecen la productividad, rendimiento y la confiabilidad que necesita.

### Características Clave

- Fácil de usar – La pantalla táctil personalizable de Sharp ofrece una interfaz gráfica fácil de usar con un diseño limpio, modos fáciles simplificados y una guía de operación integrada.
- Integración – Equipados con la última versión de la tecnología Sharp OSA® para una fácil integración con aplicaciones de red y servicios en la nube, estos modelos pueden desbloquear capacidades avanzadas para ayudarlo a administrar mejor su flujo de trabajo.
- Productividad – Ofrece los servicios de copia, impresión, escaneo y fax listas para usar, además de las características estándar de Cloud Connect combinadas con redes inalámbricas que permiten a los usuarios administrar fácilmente su flujo de trabajo desde PC, teléfonos inteligentes y tabletas.

Los sistemas de documentos monocromáticos de escritorio MX-B355W y MX-B455W ofrecen potentes funciones de productividad que permiten a los usuarios ejecutar rápidamente tareas de flujo de trabajo en los entornos de oficinas de hoy en día. Y con el conjunto de seguridad de varias capas de Sharp, estos nuevos modelos pueden ayudar a proteger sus datos e información personal desde el primer día de operación hasta el momento del cambio.



advanced

# DISEÑADO PARA PROPORCIONAR GRAN DESEMPEÑO



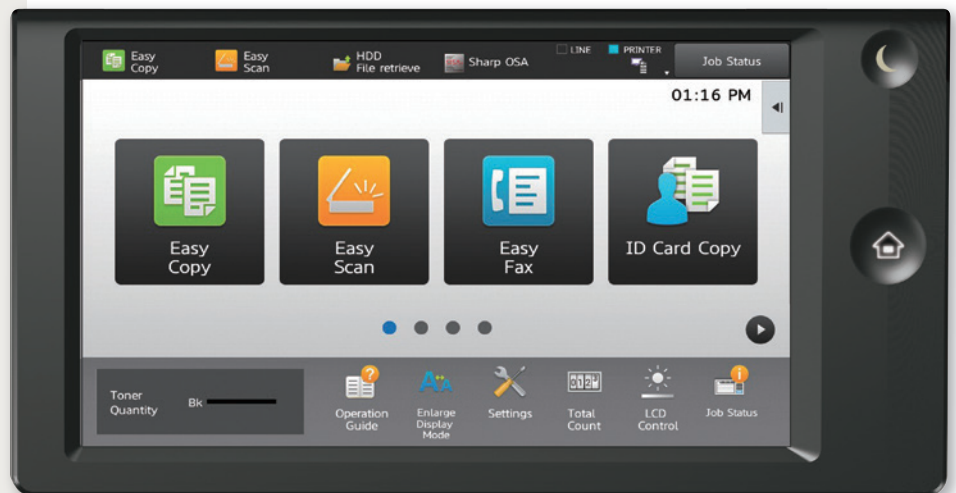
FÁCIL DE USAR

INTEGRACIÓN AVANZADA Y  
CAPACIDAD INALÁMBRICA

PRODUCTIVIDAD MEJORADA

Un diseño compacto con funciones avanzadas de flujo de trabajo para cualquier tamaño de oficina.

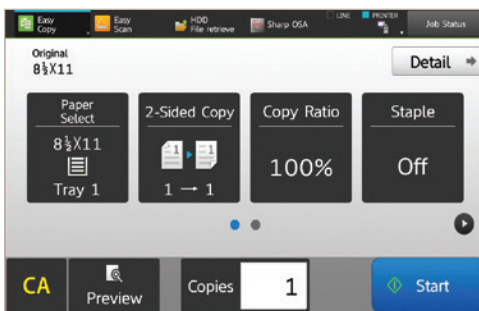
- Servicio de **Copia, Impresión, Escáner y Fax** estándar.
- **El alimentador de documentos a doble cara de 100 hojas** en el MX-B455W escanea ambos lados del documento en una sola pasada mejorando la productividad y el cuidado de los originales.
- Ambos modelos pueden alimentar documentos originales **tamaño de carta, Oficio mexicano / legal**, media carta y tamaño de tarjeta de presentación.
- La función **Optical Character Recognition (OCR) estándar** puede convertir documentos escaneados a formato PDF con capacidad de búsqueda de texto, formatos de archivos de Microsoft y más.
- Capacidad de papel máximo 2,350 hojas con hasta **cinco bandejas**
- La característica estándar de **PDF compacto** reduce drásticamente el tamaño del archivo de la mayoría del almacenamiento escaneado en color. documentos, lo que resulta en una disminución del **tráfico de red** y un uso más eficiente del disco y la nube



Pantalla táctil a color de 7" (medida diagonal).

- La **pantalla táctil personalizable** con un diseño limpio permite un fácil acceso a las características y funciones al configurar trabajos.
- Los sistemas de impresión **PCL® 6** y **Adobe® Postscript® 3™** listos para la red brindan documentos nítidos y claros de hasta 45 páginas por minuto.
- Imprima directamente archivos de **Microsoft Word, PowerPoint® y Excel®** desde memorias USB, aplicaciones en la nube, carpetas de red y más. Esta función se habilita a través de la tecnología **DirectOffice™**.
- Acceda fácilmente a aplicaciones populares en la nube, como **Microsoft OneDrive®** para empresas, **SharePoint® Online** y **Google Drive™** con las características de **Sharp Cloud Connect**.
- Admite tecnologías de red populares, lo que permite a los usuarios imprimir archivos fácilmente desde un teléfono inteligente, una tableta e incluso un **Chromebook™**.
- La plataforma de seguridad estándar incluye **cifrado de 256 bits, sobrescritura de datos de hasta 10 veces** y una característica de **fin de arrendamiento** que borra todos los datos e información personal en el momento del intercambio.

## FUNCIONALIDAD AVANZADA - DISEÑO COMPACTO



Las opciones más utilizadas con la tecla COPIA FACIL



Con el botón de "detalles" tendrá acceso a las características avanzadas



La interfaz de red inalámbrica incluida para el escaneo y la impresión desde dispositivos móviles.



MX-B455W se muestra con un finalizador interno y tres bandejas de papel opcionales.



Desde el manejo del papel hasta la conexión en red, los MFP monocromáticos de escritorio MX-B355W y MX-B455W Serie Advanced superarán sus expectativas.

### **Operación simple e intuitiva.**

Desde funciones de copia básicas hasta trabajos de escaneo complejos, los sistemas de documentos monocromáticos de escritorio MX-B355W y MX-B455W Serie Advanced funcionarán con facilidad y eficiencia. Utilice uno de los modos fáciles para una operación rápida y sencilla, con funciones básicas que se muestran en fichas y teclas grandes. Para funciones más avanzadas, simplemente toque el botón "Detalles", es así de fácil.

### **Un dispositivo de fácil conexión**

Conectar una MFP a su red inalámbrica y acceder a ella desde dispositivos móviles nunca ha sido tan fácil con las funciones de red inalámbrica estándar MX-B355W / B455W. Imprima desde los servicios en la nube más populares como Microsoft OneDrive para empresas, SharePoint escanee a servicios Online y Google Drive con las características de Sharp Cloud Connect. El inicio de sesión único (SSO) para acceder a estos servicios hace que las operaciones de escaneo a carpeta y escaneo a correo electrónico sean más simples que nunca. Incluso la impresión desde su escritorio es más fácil con la función de liberación de impresión sin servidor de Sharp. Envíe fácilmente un trabajo a un dispositivo e imprímalo en otro donde sea más.

### **La productividad que necesita con el mejor rendimiento.**

Cuando llega el momento de hacer el trabajo, los modelos MX-B355W / B455W son excelentes. Escanee documentos rápidamente a velocidades de hasta 110 imágenes por minuto (MX-B455W). El reconocimiento óptico de caracteres (OCR) incorporado puede convertir sus documentos escaneados en PDF con capacidad de búsqueda de texto o formatos de archivo de Microsoft Office, lo que simplifica su flujo de trabajo. Un finalizador interno compacto disponible con engrapado de tres posiciones puede dar a sus documentos un aspecto profesional.

# SISTEMAS DE DOCUMENTOS VERSÁTILES DE ESCRITORIO

Los sistemas de documentos monocromáticos de escritorio de la Serie Advanced MX- B355W / B455W ofrecen la funcionalidad de alto rendimiento que necesita en un diseño compacto que ahorra espacio.

## Flujo de trabajo centralizado

### Alimentador automático duplex (DSPF) en MX-B455W.

El alimentador de documentos de doble escaner, escanea 100 hojas por ambos lados del documento en una sola pasada con hasta 110 imágenes por minuto.

### Escaneo en red Avanzado.

La función ImageSEND™ de Sharp proporciona distribución de un toque a correo electrónico, fax, carpetas de red, aplicaciones en la nube y más.

### Reconocimiento óptico de caracteres (OCR)

Con OCR convierta documentos escaneados a formato PDF con capacidad de búsqueda de texto, formatos de archivo de Microsoft Office y más.

### PDF Compacto.

La característica estándar de PDF compacto reduce drásticamente el tamaño del archivo de la mayoría de los documentos escaneados en color, lo que resulta en un tráfico de red reducido y un uso más eficiente del almacenamiento en disco y en la nube.

### Alimentador reversible (RSPF) en MX-B355W

El alimentador reversible de 50 hojas escanea documentos hasta 40 imágenes por minuto.

### Manejo de documentos.

Ambos modelos pueden alimentar documentos originales con tamaño de carta, tamaño legal, oficio mexicano y tamaño de tarjeta de presentación

### Finalizador Interno (opcional)

El finalizador interno con grapado en tres posiciones y puede almacenar hasta 280 hojas de papel.

### Imprimir desde dispositivos móviles .

Integrados a una red los MFP Sharp permite a los usuarios imprimir fácilmente archivos desde teléfonos inteligentes, tabletas e incluso Chromebooks.

### Serverless Print Release (incluido)

La característica de liberación de impresión Serverless permite a los usuarios imprimir un trabajo de forma segura, y liberarlo de hasta seis MFP Sharp (incluido el host) que se encuentran en la misma red. 1

### Manejo de papel flexible

Las bandejas de papel alimentan hasta 8½ "x 14" papel y admiten hasta 220 gsm (80 lb. Cubierta). Admite hasta 2.350 hojas en cajones de papel y bandeja bypass con opciones.

### Funciones de seguridad.

Cifrado de datos de 256 bits con una sobrescritura de datos de hasta 10 veces, así como la conveniente función End-of-Lease de Sharp.

### Pantalla táctil fácil de usar

El menú estilo tableta proporciona acceso rápido a características y funciones.

### Impresión de alta calidad.

La resolución de 600 x 600 ppp produce documentos nítidos. Con Adobe PostScript 3 ofrece un amplio control del trabajo.

### Bandeja Bypass de 50 hojas

La práctica bandeja by-pass alimenta sobres, películas OHP, papel satinado y etiquetas, así como papel de hasta 220 gms.

### Impresión directa mejorada

Impresión directa de archivos de Microsoft Word, PowerPoint y Excel desde memorias USB, aplicaciones en la nube, carpetas de red y más. Esto se habilita a través de la tecnología DirectOffice™.

### Redes alámbricas e inalámbricas

Red estándar Gigabit Ethernet y Wifi® ofrecen una mayor flexibilidad. 2



1 Admite la mayoría de los MFP Sharp. Para obtener una lista de modelos compatibles, comuníquese con su distribuidor Sharp autorizado.

2 En el modo de infraestructura, la interfaz inalámbrica se utiliza en lugar de una conexión por cable. En el modo punto a punto, la interfaz inalámbrica se puede usar para conectarse directamente a la impresora multifunción desde otro dispositivo inalámbrico, como un teléfono inteligente o una tableta.

## COLABORA CON SUS FLUJOS DE TRABAJOS DIARIOS

### Una solución para flujos de trabajos y de documentos, que lo ayudan a trabajar de manera más eficiente.



Escanee y convierta documentos a formatos de archivo con la función OCR incorporada de Sharp.



Distribuya, acceda e imprima documentos fácilmente.



Con Serverless Print Release puede imprimir de forma segura un trabajo y liberarlo de hasta seis MFP Sharp (incluido el host)

#### *Simplifique la gestión de archivos con procesamiento inteligente de imágenes*

Escanee y convierta fácilmente documentos a formatos de archivo, incluidos Microsoft Word, PowerPoint y Excel, así como una variedad de formatos PDF, como PDF con capacidad de búsqueda, PDF encriptado, PDF compacto y otros. También puede imprimir directamente estos mismos tipos de archivos desde memorías USB, aplicaciones en la nube y dispositivos móviles. Esta función está habilitada a través de la tecnología DirectOffice. Con esta gran flexibilidad, puede acelerar sus tareas de flujo de trabajo más rápido que nunca.

#### *Distribuya, acceda e imprima sus documentos con facilidad*

Sharp facilita el envío de documentos a los destinos que necesita y va más allá del escaneo de red tradicional con las características estándar de Cloud Connect. Escanee documentos fácilmente en Microsoft OneDrive para empresas, SharePoint Online y Google Drive sin middleware adicional. También puede imprimir desde estas aplicaciones en la nube. Con la capacidad de inicio de sesión único, ¡acceder a ellos es prácticamente perfecto!

#### *Escanee e imprima archivos fácilmente desde dispositivos móviles*

Los sistemas de documentos monocromáticos de escritorio de la serie Avanzada MX-B355W / B455W también facilitan el escaneo y la impresión de archivos desde tabletas y teléfonos inteligentes utilizando Sharpdesk® Mobile, una aplicación gratuita disponible para la mayoría de los dispositivos móviles comunes. 1 El MX-B355W / B455W también admite tecnologías móviles populares como AirPrint®, el marco de impresión Android™ y Google Cloud Print™. 2 Puede imprimir localmente desde su dispositivo o descargar archivos de aplicaciones en la nube compatibles. Con la Serie Avanzada se puede conectar a dispositivos móviles a través de una conexión inalámbrica punto a punto o en su red corporativa!

#### *Las soluciones de impresión ayudan a la productividad de su oficina*

El MX-B355W / B455W con los sistemas de impresión Adobe PostScript 3 y PCL 6 ya incluidos puede generar cualquier tipo de trabajo de impresión que se necesite. Además de optimizar sus trabajos, estos poderosos sistemas incluyen la tecnología de liberación de impresión Serverless, que le permite imprimir un trabajo de forma segura y liberarlo de hasta seis modelos Sharp MFP en su red. 2 Y con el servicio de impresión web de Google Cloud Print, puede imprimir desde computadoras portátiles, PC y más desde prácticamente cualquier lugar.

#### *Simplifique los flujos de trabajo.*

La tecnología Sharp OSA puede ayudar a potenciar sus aplicaciones de red, los sistemas de back-end y servicios en la nube. 2 Automatice fácilmente procesos complejos y ayude a eliminar tareas redundantes. Cree sus propias integraciones personalizadas o aproveche la creciente cartera de aplicaciones para Sharp OSA, también puede consultar la lista de miembros del programa Sharp Partner.



1 Visite [www.sharp.com.mx](http://www.sharp.com.mx) para obtener una lista de dispositivos y sistemas operativos compatibles.

2 Algunas características requieren equipo opcional y / o software / servicios.

# TRABAJE DE MANERA EFICIENTE Y SEGURA CON SUS DOCUMENTOS

## Administre su dispositivo, proteja sus datos y a su negocio.

Las empresas requieren que los dispositivos en sus redes se gestionen adecuadamente y se supervisen para garantizar que sus datos no se vean comprometidos. Para ayudar a lograr esto, el MX- B355W y el MX-B455W ofrecen utilidades de administración de dispositivos basada en la web y funciones **avanzadas de seguridad** de varias capas.

Con **Sharp Remote Device Manager (SRDM)** \*, los administradores pueden tomar el control de las características del sistema y simplificar la instalación y la administración. SRDM facilita la visualización de registros de servicio, recuentos de clics, informes de historial y más. Sus alertas de servicio basadas en eventos lo ayudan a monitorear el dispositivo y maximizar el tiempo de actividad. La función Panel frontal remoto permite a los administradores ver y controlar el panel LCD de la máquina desde una PC para solucionar problemas y capacitar a los operadores de forma remota. Sharp también ofrece hardware y software de auditoría incorporados y adicionales para controlar, acceder y rastrear el uso de cada dispositivo en la red.

**SHARP**



Proteja la privacidad y la propiedad intelectual de los empleados, los MFP's Sharp de escritorio MX-B355W / B455W S están equipados con una variedad de medidas de seguridad que incluyen funciones como cifrado de datos, protección contra **sobrescritura de datos y borrado de datos**. **Múltiples protocolos de seguridad** para restringir el acceso al dispositivo, y una práctica función **End-of- Lease** borra todos los datos en el momento del intercambio. Los grupos de autoridad ayudan a **administrar y restringir** funciones específicas de copiado, impresión, escaneo y fax para los costos y el control. La función de Log auditoría permite a los administradores de TI dar un seguimiento de actividades en los MFP's. La impresión confidencial y la liberación segura de fax ayudan a garantizar que los documentos confidenciales se mantengan seguros al solicitar a los usuarios que ingresen un código PIN para poder imprimirlos.



Estas opciones de seguridad escalables tienen como objetivo proteger su propiedad intelectual, preservar la información confidencial y ayudar a su empresa a cumplir con los requisitos reglamentarios. Para obtener información adicional, visite: [www.sharppusa.com/security](http://www.sharppusa.com/security).

\* Algunas características requieren equipo y / o software opcional.



## COMPROMISO AMBIENTAL

### Un enfoque al medio ambiente en el diseño de productos

Sharp está comprometido con la sostenibilidad ambiental y la responsabilidad corporativa, incluida la planificación, el diseño, la fabricación, la distribución y el fin de la vida útil del producto. El MX- B355W y el MX-B455W se alinean a los estándares de Productos Ecológicos de Sharp. Estos estándares incluyen un menor consumo de energía, el uso de materiales reciclados, la reducción de material para embalaje, y el etiquetado del tipo de materiales utilizados. Sharp también tiene como objetivo diseñar productos que sean actualizables, fáciles de reparar y fáciles para su reciclaje.

Los sistemas de documentos MX-B355W y MX-B455W tienen certificación ENERGY STAR® y cumplen con RoHS para restringir el uso de sustancias peligrosas. Estos productos también tienen valores bajos de TEC.

Los dispositivos multifuncionales Sharp están registrados con EPEAT®.



### Programa de Reciclaje de Tóner

Como parte de nuestro compromiso de preservar el medio ambiente, Sharp ofrece el control de desechos, incluidos cartuchos, botellas, contenedores de recolección de tóner y unidades de cilindro. Sharp alienta a los clientes a desechar sus cartuchos de tóner de manera ecológica. Favor de contactar a un Distribuidor Autorizado Sharp para mayor información.

### Liderazgo Ambiental

Como testimonio de nuestro compromiso con el medioambiente, Sharp ha sido galardonado por varios años de la Excelencia anual ENERGY STAR en diseño de productos de eficiencia energética. Sharp también ha sido reconocido por varios años del premio SmartWay® Excellence Award, que reconoce a las empresas por la conservación de la energía y la reducción de las emisiones de gases de efecto invernadero en la logística y el transporte.

# ESPECIFICACIONES MX-B355W/B455W

## Especificaciones Principales

<b>MX-B355W MX- B455W</b>	Los modelos base incluyen controlador multitarea, RSPF de 50 hojas (MX- B355W) / DSPF de 100 hojas (MX- B455W), sistemas de impresión PCL 6 y Adobe PostScript® 3™, escaneo en red, impresión a doble cara, 1 x 500 hojas de papel, Bandeja By Pass de 50 hojas. Revelador negro incluido
<b>Tipo</b>	Sistema multifuncional monocromático de escritorio
<b>Panel</b>	Panel táctil de alta resolución de matriz de puntos de 7" (diagonalmente medida) a color 1024x600 puntos (W-SVGA)
<b>Funciones</b>	Copia, impresión y escaneo en red, archivo de documentos y fax
<b>Sistema de Copiado</b>	Transferencia electrostática en seco/ revelador de componente doble/ revelador con cepillo magnético/ tambores OPC/fundido tipo banda/ Exposición de LED blanco
<b>Originales</b>	Hojas y documentos encuadrados
<b>Tam. Original Max.</b>	8½" x 14"
<b>Tamaño de Salida</b>	Min. 5½" x 8½", Max. 8½" x 14"
<b>Velocidad de Copia</b>	35/45 ppm
<b>Copia Múltiple</b>	Max. 9,999 copias
<b>Tiempo de Primera Copia (segundos)</b>	Cristal de Exposición 5.3 Alimentador de Docs. 7.3
<b>Tiempo de Calentamiento</b>	30 segundos (desde el interruptor principal encendido), 20 segundos (desde el botón de encendido)
<b>Ampliación</b>	25% to 400% in 1% increments (with document feeder 25%-200%)
<b>ADF</b>	RSPF de 50 hojas (MX-B355W), DSPF de 100 hojas (MX-B455W)
<b>Velocidad de Escaneo</b>	MX-B355W: mas 40 ipm MX-B455W: mas 110 ipm
<b>Tam. de Originales</b>	Tarjeta de presentación de 5½" x 8½", 8½" x 11", 8½" x 14", 2" x 3½"
<b>Capacidad papel</b>	Estándar: 550 hojas / máximo: 2.350 hojas
<b>Alimentación de papel</b>	Estándar: (1) Bandeja de papel de 500 hojas (tamaño carta) bandeja manual de 50 hojas (tamaño carta / oficio/ oficina mexicano/ sobre). Opcional: hasta 3 cajones adicionales de papel de 600 hojas (carta / legal / extracto).
<b>Peso y Tipos de Papel</b>	Bandejas de papel: bond de 60 a 105gr/m2. Otros tipos de papel incluyen papel normal, preimpreso, reciclado, preperforado, membrete y color. Bandeja By Pass: 60-105gr/m2 (papel normal), 55gr/m2 bond (papel delgado), 60 - 220gr/m2 cover (papel pesado), 60gr/m2 bond (Monarch / Com- 10 sobre). También papel para etiquetas, papel satinado, preimpreso, reciclado, preperforado, membrete, papel de color y película OHP.
<b>Duplex</b>	Copia e impresión dúplex automática estándar
<b>CPU</b>	Multiprocesador de hasta 1.4 GHz
<b>Interfaz</b>	Ethernet RJ45 (10/100/1000 Base-T), USB 2.0: 2 puertos de host (frontal y posterior), 1 puerto de dispositivo (posterior), Wireless 802.11 b / g / n
<b>Memory</b>	5 GB estándar para Copia / Impresión (compartida)
<b>Disco Duro</b>	500 GB
<b>Resolución Copia</b>	600 x 600
<b>Control de Exposición</b>	Modos: Automático, Texto, Texto / Foto, Texto / Foto impresa, Foto impresa, Foto, Mapa, Documento de color pálido. Configuración: automático o manual de 9 pasos
<b>Medios Tonos</b>	256 grados / 2 niveles (monocromático)
<b>Funciones de Copiado</b>	Escanean una vez Imprimir muchas, clasificación electrónica, Selección automática de papel (APS), Selección automática de ampliación (AMS), Cambio automático de bandeja (ATS), inversión de blanco y negro, salto de página en blanco, copia de tarjeta, borrado de bordes y centrado, páginas de portada, edición de imágenes, previsualización de imágenes, páginas insertadas, creación de trabajos, programas de trabajo, desplazamiento de márgenes, imagen en espejo, original de tamaño mixto, recuento original, estilo de folletos, copia de prueba, diseño repetido, sello, imagen personalizada de sello, suprimir fondo, modo de ahorro de tóner, inserciones de transparencia, marca de agua, múltiple copia 2 en 1/4 en 1/8 en 1
<b>Control de Cuentas</b>	Hasta 1,000 usuarios. Admite la autenticación de usuario a través del número de usuario, nombre de usuario y contraseña de manera local, LDAP o Active Directory® para todos los modos
<b>Capacidad de Bandeja de Salida</b>	Bandeja de salida central (principal): 280 hojas (cara abajo) Finalizador interior: 280 hojas (boca abajo)
<b>Servicios con la nube</b>	Google Cloud Print, Google Drive, Gmail, OneDrive para empresas SharePoint Online, Exchange Online
<b>Protocolos de Red</b>	TCP / IP (IPv4, IPv6, IPsec), HTTP / HTTPS, IPP / IPP-SSL, FTP / FTPS, SNMPv3, SMTP / SMTP-SSL, POP3 / POP3-SSL, LDAP / LDAP-SSL, 802.1x para Windows y Unix.

## Especificaciones Principales (continua)

<b>Seguridad de red y datos</b>	Incluye filtrado de direcciones IP / MAC, filtrado de protocolos, control de puertos, cifrado TLS, Kerberos, integración con Active Directory, cifrado de datos AES de 256 bits, sobrescritura de datos (hasta 10 veces), estándar del Departamento de Defensa de EE. UU. DoD 5220.22-M y fin característica de arrendamiento
<b>Actualización de Firmware</b>	Flash ROM local con (USB), opción de actualización en red y actualización de firmware 1 a N con SRDM (Sharp Remote Device Manager)
<b>Configuración de Dispositivo</b>	Administración basada en web / clonación / inicio de sesión de nivel de usuario / administrador
<b>Servicios / Funciones</b>	Panel frontal remoto, acceso remoto a registros de servicio y recuentos de clics
<b>Funciones de acceso</b>	Panel fronta táctil inclinable, ajuste del sonido y velocidad de la tecla táctil, tecla cóncava, parada libre del alimentador de documentos, programas de trabajo, panel frontal remoto, agarre universal para bandejas de papel y deshabilitar el tiempo de espera de la pantalla
<b>Estándares Ambientales</b>	Programa Internacional ENERGY STAR Ver. 2.0, RoHS europeo, Blue Angel (RAL-UZ205)
<b>Alimentación</b>	AC 110-127 VAC, 60 Hz, 15 A Receptacle
<b>Consumo Energía</b>	1.44 kW o menos
<b>Peso</b>	Approx. 28.5 Kg. para MXB355W y 31Kg para MXB455W
<b>Dimensiones (cm)</b>	Approx. 49.1(W) x 51.7(D) 63.8 (H), 58.8(H) para MX-B355W
<b>Sistema de Impresión en Red</b>	
<b>PDL</b>	Estándar PCL6 compatible, Adobe PostScript 3
<b>Resolución</b>	600 x 600 dpi
<b>Velocidad de Imp.</b>	35/45 ppm (8½" x 11")
<b>Controladores de Impresión</b>	Windows 7, Windows 8.1, Windows 10, Windows Server 2008, Windows Server 2008 R2, Windows Server 2012, Windows Server 2016, Windows PPD, MAC OSX® (incluyendo 10.6 hasta 10.14), todos los PPD MAC, Linux® PPD
<b>Impresión Móvil</b>	AirPrint, Android printing framework (Sharp Print Service Plugin), Sharpdesk Mobile 3
<b>Funciones de Impresión</b>	Configuración automática, impresión sin servidor, impresión de fuente de código de barras, impresión de copia carbón, inserciones de capítulos, impresión confidencial, registro de imagen personalizada, página de portada / última página / otra página, control de documentos, archivo de documentos, impresión dúplex, clasificación electrónica, superposición de formularios, impresión de patrón oculto, rotación de imagen, sello de imagen, tipo de imagen, retención de trabajo, impresión de diseño, desplazamiento de margen, impresión en tándem de red, impresión de N arriba, intercalación de página, estilo de panfleto, impresión de prueba, impresión y envío, engrapado, modo de ahorro de tóner, insertos de transparencia, estado de la bandeja, autenticación de usuario, marcas de agua, zoom de impresión. 1
<b>Impresión Directa</b>	Tipos de archivos: TIFF, JPEG, PCL, PRN, TXT, PDF, PDF compacto, PDF encriptado, PostScript, DOCX, XLSX, PPTX y PNG. Métodos: FTP, SMB, página web, correo electrónico y memoria USB
<b>Fuentes</b>	80 fuentes (PCL), 139 fuentes (PS) Residentes
<b>Sistemas Operativo</b>	Windows 7, Windows 8.1, Windows 10, Servidor Windows 8 y Entornos 2008, Windows Server 2008 R2, Windows Server 2012, Windows Server 2016, Mac OS X10.6-10.14, UNIX®, Linux®, Citrix® (XenApp 5.0-7.6), Servicios de escritorio remoto de Windows, tipos de dispositivo SAP 1
<b>Protocolos de Impresión</b>	LPR, IPP, IPPS, PAP, TCP sin procesar (puerto 9100), FTP, POP3, HTTP, LPD y LPR para Unix
<b>Sistema de Escaneo en Red</b>	
<b>Modos Escaneo</b>	Estándar: Color, monocromático y escala de grises
<b>Tamaño original</b>	8½" x 14" Maximo
<b>Resolución</b>	600 dpi
<b>Modos de Salida</b>	600 dpi, 400 dpi, 300 dpi, 200 dpi, 150 dpi, 100 dpi
<b>Compresión de Imagen</b>	Escaneo monocromático: sin comprimir, G3 (MH), G4 (MR / MMR) Color / Escala de grises: JPEG (alto, medio, bajo) Modo de fax por Internet: MH / MMR (opción) 1
<b>Formatos de Imagen</b>	Monocromático: TIFF, PDF, PDF / A, PDF encriptado, XPS, PDF con capacidad de búsqueda, DOCX, XLSX, PPTX, TXT y RTF. Color / escala de grises: TIFF, JPEG, PDF, PDF / A, PDF compacto, PDF encriptado, XPS, PDF con capacidad de búsqueda, DOCX, XLSX, PPTX, TXT y RTF. Fax por Internet: TIFF-FX, TIFF-F, TIFF-S 1
<b>Destinos de Escaner</b>	Correo electrónico, escritorio, FTP, carpeta (SMB), USB, fax Super G3, fax por Internet (opcional)

## Sistema de Escaneo en Red (continua)

<b>Destinos de un Toque</b>	Hasta 2,000 (destinos combinados de escaneo)
<b>Destino de Gpo.</b>	Mas de 500
<b>Programas</b>	48 (combinados)
<b>Max. de Trabajos</b>	Hasta 100
<b>Integración de Correo Electrónico</b>	Conector estándar a Gmail, conector estándar a Exchange (local y en línea)
<b>Protocolos de Escaner</b>	HTTP/HTTPS,FTP/FTPS, SMTP/SMTP/SMTP-SSL/ESMTP, POP3, LDAP, S/MIME
<b>Software</b>	Software de gestión de documentos de escritorio Sharpdesk® (1 licencia de usuario incluida), Sharpdesk Mobile (APP)
<b>Kit de Fax Super G3</b>	
<b>Línea de Comunicación</b>	Red telefónica conmutada pública (PSTN)
<b>Modo Transmisión</b>	Super G3, G3
<b>Vel. de Modem</b>	Máximo 33.6 KBPS con respaldo automático
<b>Compresión</b>	JBIG, MMR, MR, MH
<b>Metodo Escaneo</b>	Alimentación por hojas o alimentación manual por el cristal de exposición
<b>Resolución de Transmisión</b>	400 x 400 dpi (ultra-fine), 200 x 400 dpi (super-fine), 200 x 200 dpi (fine), 200 x 100 (standard)
<b>Medios Tonos</b>	256 niveles
<b>Vid. Transmisión</b>	Aprox. 2 segundos por página en modo Super G3
<b>Marcación Auto.</b>	Hasta 1000 destinos (combinados)
<b>Reducción en Gpo</b>	Hasta 500 grupos
<b>Enrutamiento de Fax entrante</b>	Para la dirección de correo electrónico, FTP o SMB utilizando Transmit Terminal Identification (TTI), también la función de administración de documentos puede enviar copias ocultas de transmisiones y recepciones a una dirección de correo electrónico del administrador, FTP o SMB.
<b>Max. Longitud Original</b>	Hasta 19.5 *
<b>Programas</b>	48 (Combinados)
<b>Memoria</b>	1 GB (Compartida)

## Características

Informes de transacciones, Informes de actividad, PC Fax, Comunicación con código F, Transmisión de memoria, Recepción de fax antisecreción, Liberación segura de fax, Recepción de memoria sin papel, Reclamada automática, Exposición automática, Marcación en cadena, recepción de sondeo, recepción dúplex y opción de fax por Internet ITU-T.37

## Equipo Opcional

<b>MX-DS22MXH</b>	Gabinete Alto
<b>MX-DS22MXL</b>	Gabinete Bajo
<b>MX-CS14</b>	Unidad de alimentación de papel de 600 hojas
<b>MX-FN32</b>	Finalizador interno con engrapado de 50 hojas
<b>MX-SCX1</b>	Cartucho de grasas para MX-FN32
<b>MX-FWX1L</b>	Kit de fax por internet
<b>MX-PF10</b>	Kit de fuentes de código de barras
<b>MX-AMX1L</b>	Módulo de integración de aplicaciones
<b>DVENDFS</b>	Kit de interfaz de proveedor genérico
<b>MX-FR59U</b>	Kit de seguridad de datos comerciales (no disponible por el momento)

## Supplies

<b>MX-B45NT</b>	Cartucho de toner
<b>MX-B45NV</b>	Revelador
<b>MX-B45DU</b>	Cilindro

- 1 Algunas características requieren equipo opcional. Consulte a su distribuidor local.
- 2 Puede variar según la configuración del producto, la configuración de la máquina y las condiciones operativas y / o ambientales.
- 3 Visite [www.sharpusa.com](http://www.sharpusa.com) para obtener una lista de dispositivos y sistemas operativos compatibles.



# SHARP

SHARP CORPORATION MEXICO SA DE CV  
Jaime Balmes 8, Los Morales Polanco, CDMX  
[www.sharp.com.mx](http://www.sharp.com.mx)

El diseño y las especificaciones están sujetos a cambios sin previo aviso. Sharp, Sharp OSA, Sharpdesk, My Sharp son registradas por Sharp Corporation y todas las marcas comerciales relacionadas son marcas comerciales y / o sus compañías afiliadas. Windows, Windows Server, Excel, PowerPoint, OneDrive y Share Point son marcas registradas de Microsoft Corporation. Android, Google Drive, Google Cloud Print y Chromebook son marcas comerciales de Google Inc. AirPrint es una marca registrada de Apple Inc. Adobe y PostScript son marcas comerciales registradas de Adobe Systems Inc. DirectOffice es una marca comercial de CSR Imaging US, LP, registrada en el Estados Unidos y otros países, usados con permiso. Wi-Fi es una marca registrada de Wi-Fi Alliance. Todas las demás marcas comerciales son propiedad de sus respectivos dueños.